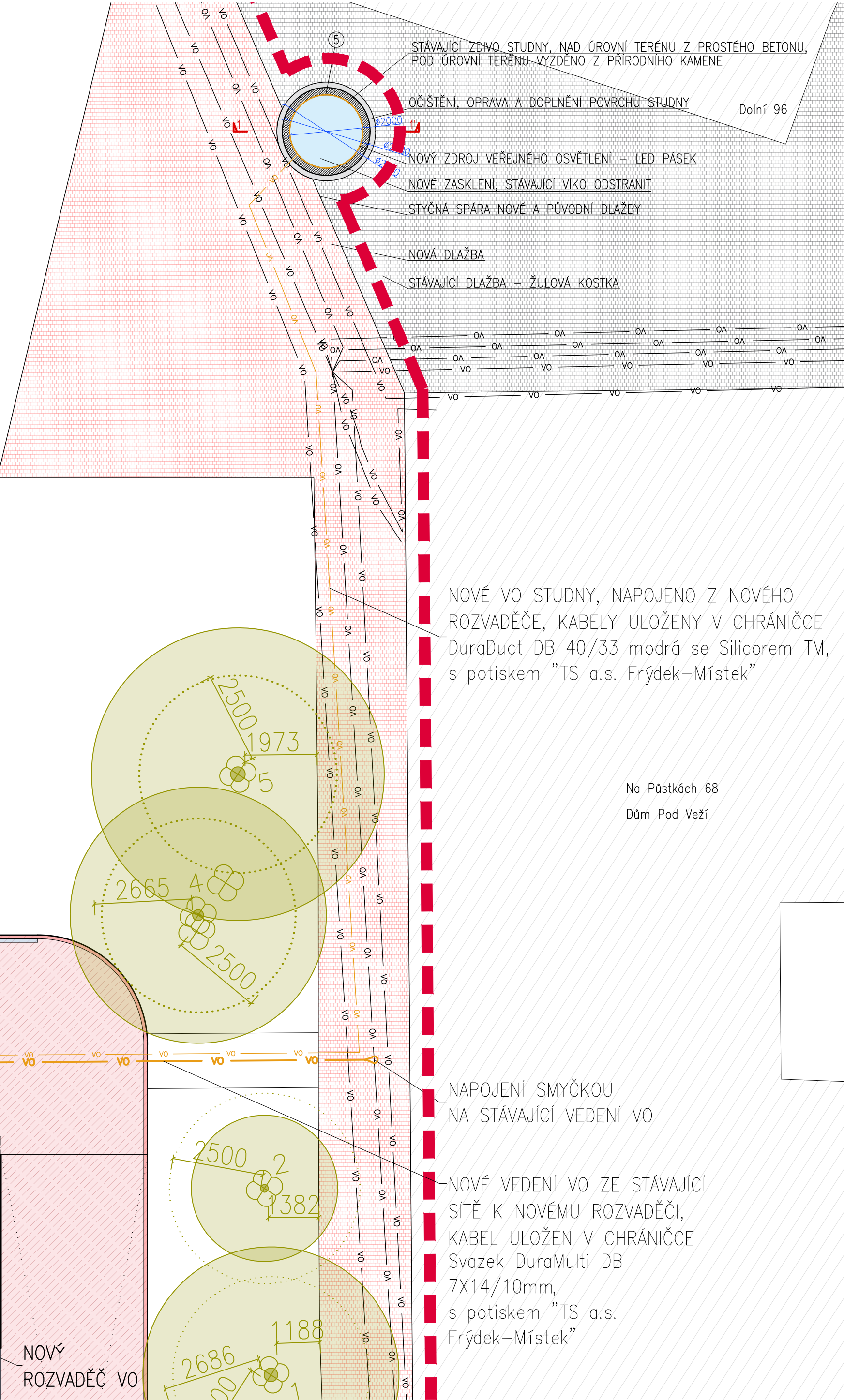
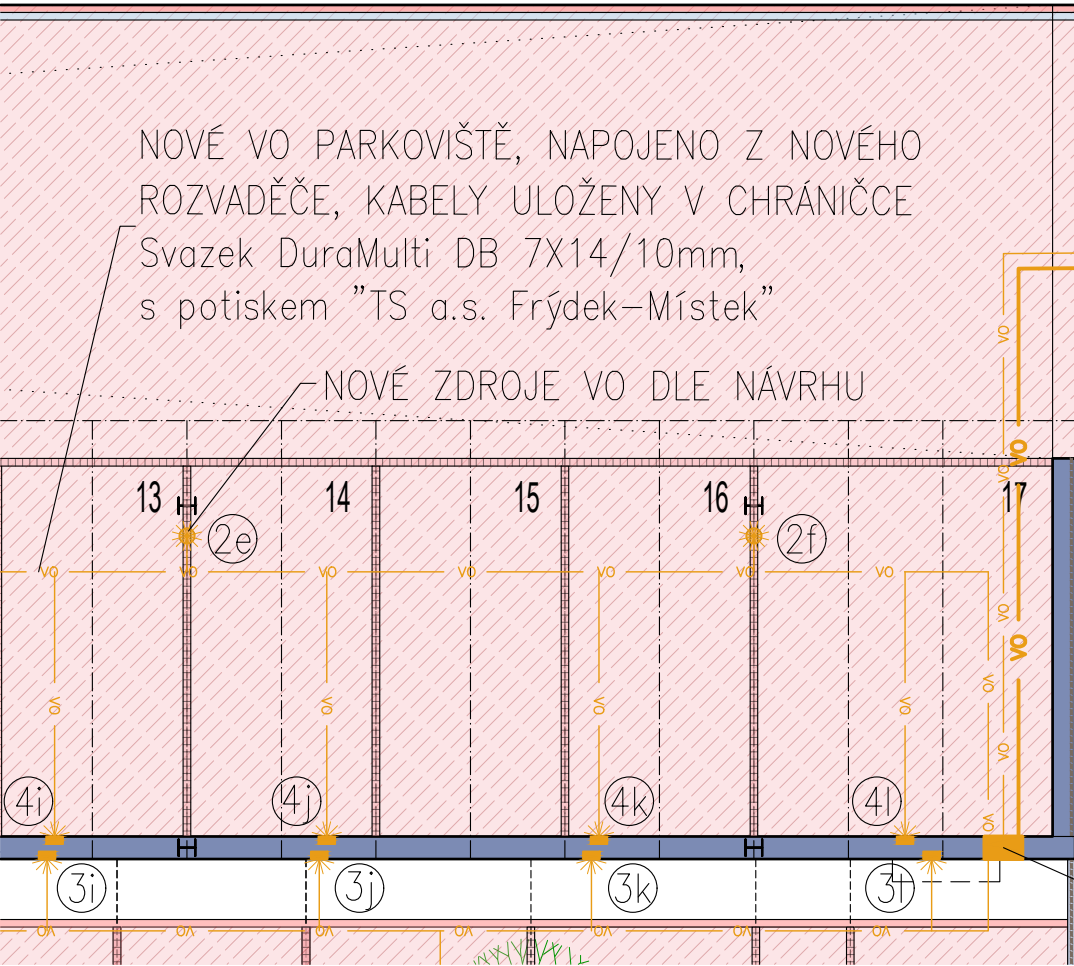
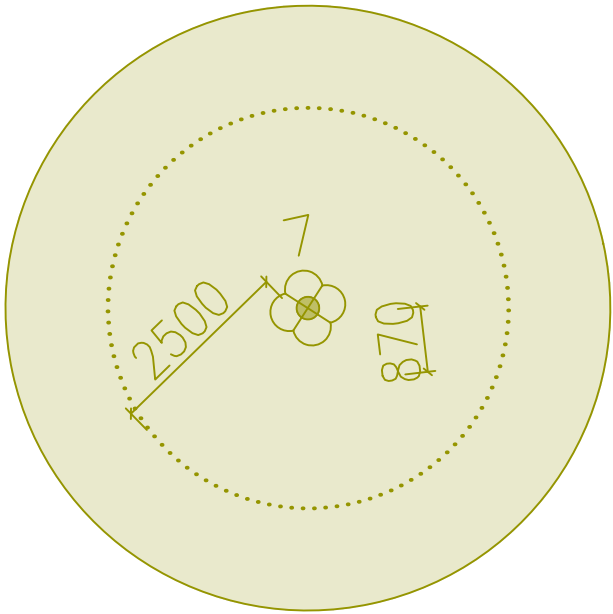
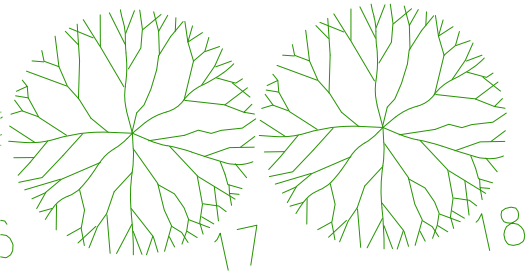
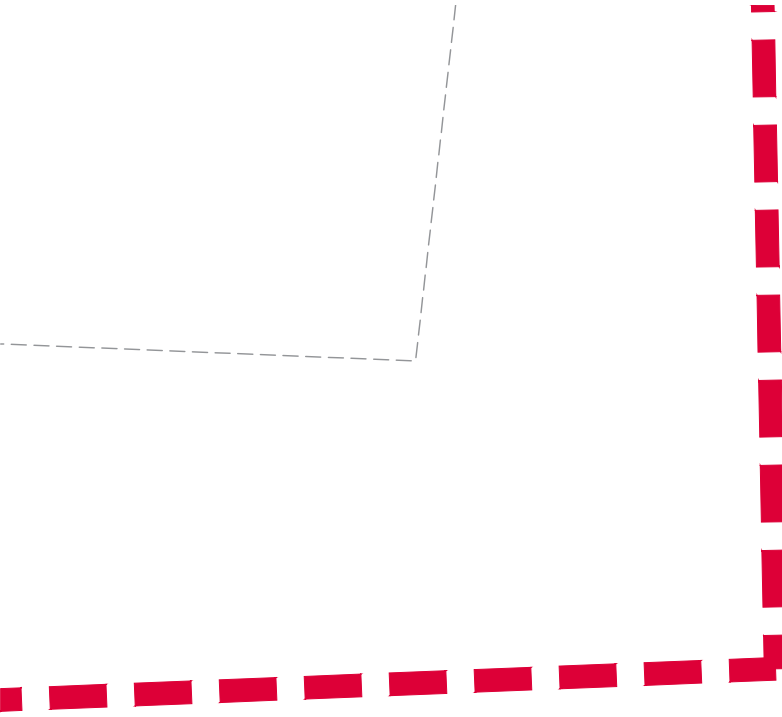
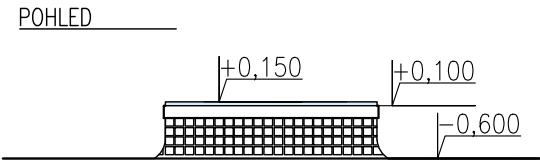
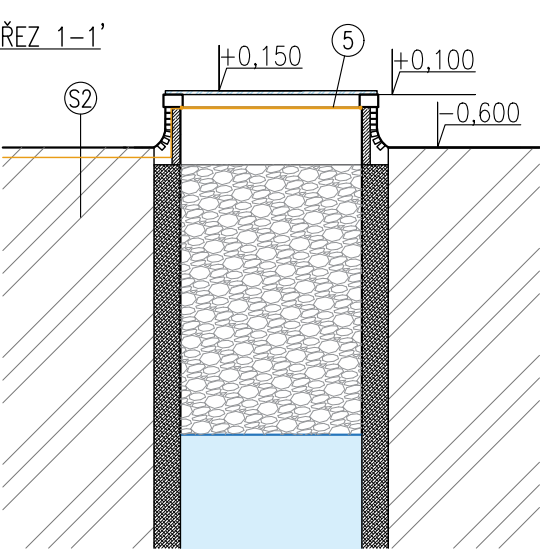


OSVĚTLENÍ STÁVAJÍCÍ STUDNY

PŮDORYS



Na Pástkách 68  
Dům Pod Veží



OBNOVA STÁVAJÍCÍ STUDNY  
DLE PRŮZKUMU NA MÍSTĚ SE STUDNA ZDÁ BÝT V DOBRÉM TECHNICKÉM STAVU, S ČISTOU VODOU V HLOUBCE CCA 4 M, S OSTĚNÍM Z KAMENNÉHO ZDIVA POD ÚROVNÍ TERÉNU A ZAKONČENA BETONOVOU SKRUŽÍ NAD TERÉNEM. STUDNA BUDE ZACHOVÁNA A NOVĚ ZAKOMPONOVÁNA DO OBNOVENÉHO OKOLNÍHO PROSTORU, NOVĚ PŘEDLAŽDĚNÉHO. VENKOVNÍ POVRCHY BUDOU OČIŠTĚNY, OBVODOVÉ ZDIVO BUDE DOZDĚNO, STUDNA BUDE OSAZENA NOVÝM POKLOPEM Z BEZPEČNOSTNÍHO SKLA, KTERÉ UMOŽNÍ PRŮHLÉD DOVNITŘ. ZASKLENÍ STUDNY  
TŘÍVRSTVÉ LEPENÉ BEZPEČNOSTNÍ SKLO – POCHOZÍ ZATÍŽENÍ – POHYB OSOB, SKLO ČIRÉ, BROUŠENÉ HRANY, BEZ RÁMU NA TMEL, ODOLNOST PROTI NÁRAZU, Ø 2800 mm, PŘED VÝROBOU ZAMĚŘIT!!!

OSVĚTLENÍ STUDNY  
V ODPOVÍDAJÍCÍ DENNÍ DOBU BUDE INTERIÉR STUDNY NOVĚ NASVÍCEN VEŘEJNÝM OSVĚTLENÍM – LED PÁSKEM UMÍSTĚNÝM DO KRUHU NA SPODNÍ STRANĚ PŘESAHU KORUNY ZDIVA STUDNY. SVĚTLO BUDE NASMĚROVÁNO DOLŮ NA ZDIVO STUDNY A VODNÍ HLADINU.

POPIS STAVEBNÍHO ŘEŠENÍ

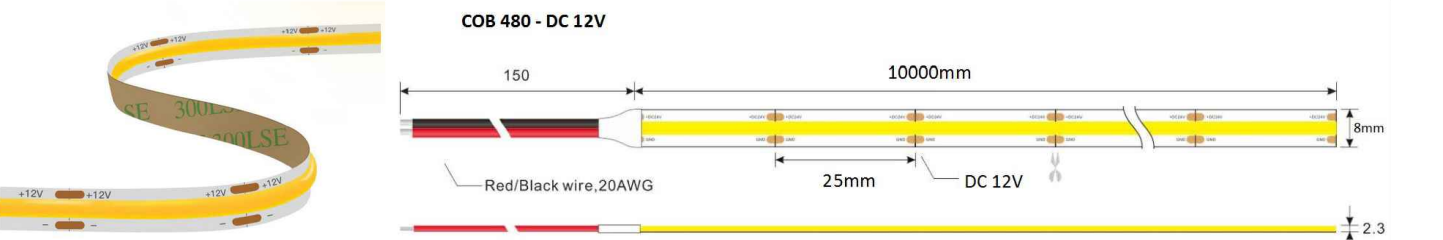
V RÁMCI STAVEBNÍHO OBJEKTU 'SO.11 JE NAVRŽENO NOVÉ VEŘEJNÉ OSVĚTLENÍ PARKOVIŠTĚ A STÁVAJÍCÍ STUDNY. OSVĚTLENÍ STUDNY SE NAVRHUJE POMOCÍ LED PÁSKU, UMÍSTĚNÉM UVNITŘ STUDNY. STUDNA BUDE OPATŘENA NOVÝM OSTĚNÍM KORUNY STUDNY. TO BUDE NA VNITŘNÍ STRANĚ KONZOLOVĚ VYLOŽENO DO PROSTORU O 30 MM. PÁSEK BUDE NALEPEN NA SPODNÍM LÍCI VYLOŽENÉHO KORUNNÍHO ZDIVA, VE TVARU KRUHU, KOPÍRUJÍCÍM TVAR KORUNY STUDNY. SVĚTLO BUDE SMĚROVAT DOLŮ, K NASVÍCENÍ KAMENNÉHO ZDIVA STUDNY POD ÚROVNÍ TERÉNU A VODNÍ HLADINY.

LEGENDA INŽENÝRSKÝCH SÍTÍ

— vo — Stávající veřejné osvětlení (TS, a.s.)  
— vo — Nové veřejné osvětlení (TS, a.s.)

5 STĚNOVÉ PÁSOVÉ OSVĚTLENÍ – NASVÍCENÍ VNITŘNÍHO PROSTORU STUDNY, LED PÁSEK PŘILEPENÝ NA SPODNÍ ČÁST KORUNNÍHO ZDIVA, VYLOŽENÉM DO PROSTORU STUDNY, SCHOPNÝ ŠÍŘIT SVĚTLO SVISLE ČI MÍRNĚ ŠIKMO, 1 KS

ILUSTRAČNÍ TYP SVÍTIDLA 5: LED PÁSEK PROFI COB SAMSUNG, 1 KS



ARCHITEKT	ARCHITEKT	ZODPOVĚDNÝ PROJEKTANT	Architektonické studio Záhumní 1358/30C 742 21 Kopřivnice email: studio@mrva.net tel.:+420 556 811 850
Ing. arch. Ondřej Tomický	Ing. arch. Filip Cíahotný	doc. Ing. arch. Kamil Mrva, Ph.D.	

INVESTOR:	Statutární město Frýdek-Místek, Radniční 1148, 73801 FRÝDEK-MÍSTEK	STUPEŇ	DPS
MÍSTO:	k. ú. Frýdek [634956], parc. č. 118/1, 118/5, 97	DATUM	01/2025
PARKOVIŠTĚ A PARK NA UL. NA PŮSTKÁCH, FRÝDEK-MÍSTEK		REVIZE	
		FORMÁT	4A4
		MĚŘITKO	1:100
DRUH STAVBY:	NOVOSTAVBA	PROJEKT:	STAVEBNÍ
SO.11 – VEŘEJNÉ OSVĚTLENÍ OSVĚTLENÍ STÁVAJÍCÍ STUDNY		Č.PŘÍLOHY	Č.PARÉ
		D.1.1	
		SO.11	
		04	